

鉄サビ専用サビ取り液

サビとるん

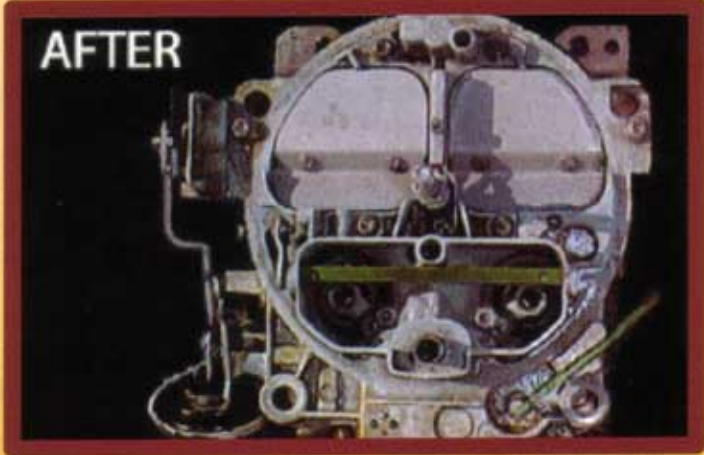
- どぼ浸けするだけで、簡単に鉄サビが取れます。
- 防錆効果もあります。（防錆油の代わりとしても使用出来ます。）
- 人と環境に優しい、新しいサビ取り液です。


- ・ pH値は水道水並み。
- ・ 皮フに優しく、手荒れの心配はありません。
- ・ 100%生分解性です。
- ・ 悪臭や、刺激臭がありません。無臭です。
- ・ 揮発性有機化合物（VOC）を発生しません。
- ・ 有害物質を含みません。（RoHS指令・PRTR法適合）
- ・ プラスチック・非鉄金属への腐食性はありません。
- ・ 鉄サビだけを取って、鉄表面は腐食しません。
- ・ 水溶性です。
- ・ 発火性、引火性はありません。

BEFORE



AFTER



 田中インポートグループ株式会社

〒542-0012 大阪市中央区谷町7丁目2-2-203

TEL : 06-6768-3173 FAX : 06-6762-3806

E-mail: info@semi-drycut.com

使い方

1. サビの出たところを、**サビとるん**原液に30分程度※浸けて下さい。
※サビの状態によっては、30分以上
2. サビが取れたら、水洗いして下さい。
3. 最後に防錆処理をして下さい。

☆ **サビとるん**新液には防錆効果もあります。

☆ サビ取り後、新液に浸すと、防錆効果を発揮します。

Q. **サビとるん**が働く仕組み

- A. **サビとるん**を構成する化学分子がサビの中の鉄原子と結合し、溶液中に溶け出します。鉄原子が溶け出た残りのサビは鉄表面からはがれます。**サビとるん**はサビの中の鉄だけに反応するので、鉄表面は腐食しません。

Q. サビ取り前にサビをよく洗わないといけないのですか？

- A. **サビとるん**には洗浄効果もあります。汚れや油分も落とします。但し、汚れ・油分を洗ってから**サビとるん**を使用した方が効果は高く、また**サビとるん**の寿命も延びます。しつこい油分やグリースは事前に洗い落としてください。**サビとるん**は室温（20℃）か、少し高い液温度で効果が出ます。

Q. **サビとるん**はサビ取り以外に効果がありますか？

- A. **サビとるん**は鉄製品の熱による変色（青変）を取り除きます。また、**サビとるん**新液には防錆効果もあります。防錆油の代わりとしても使用できます。

Q. 鉄サビ以外への腐食などの影響は？

- A. プラスチック、非鉄金属への腐食性はありません。メッキや塗装（酸素を含んでいない塗料）への影響もありません。サビの出ている鉄への腐食はありません。

Q. しんちゅうやアルミなどの表面をきれいにできますか？

- A. 非鉄金属には効果がありません。

Q. **サビとるん**を使ったあと、鉄の表面が少し黒くなりました。

- A. 高炭素鋼、工具鋼で表面が少し黒くなる場合があります。鉄製品に含まれている炭素が表面で膜状になっているのが原因です。布などで簡単にふき取れます。

Q. **サビとるん**を霧吹き・スプレーで使えますか？

- A. **サビとるん**は霧状では効果がありません。どぼ浸けて高い効果が出ます。

Q. 大きい製品上の部分的なサビ取りはどのようにすればいいでしょうか？

- A. ペーパータオルにたっぷり**サビとるん**をしみ込ませ、サビ表面をペーパータオルでおおい、その上をラップでカバーして**サビとるん**が蒸発しないようにしてください。1日でサビはきれいに取れます。

Q. **サビとるん**の寿命は？

- A. 目安として**サビとるん**5リットルで約180Kgの鉄のサビ取りができます。（寿命はサビの量による為、あくまで目安です）**サビとるん**が黒くなれば新液に交換してください。

Q. **サビとるん**の廃棄はどのようにすればいいですか？

- A. 新液は下水に流しても問題ありません。使用後の液は産廃処理の規則に従ってください。

Q. **サビとるん**容器のサイズは？

- A. 1リットル、5リットル、18リットルを準備しています。

Q&A

